

# EDIFICIO TRES TORRES

CASA DEL ESTUDIANTE

cei CAMPUS DE  
EXCELENCIA  
INTERNACIONAL

UC  
UNIVERSIDAD  
DE CANTABRIA



nuevos espacios para ofrecer al estudiante un servicio de mayor calidad



El proyecto de construcción del edificio Tres Torres-Casa del Estudiante responde al objetivo de centralizar en un mismo espacio todos los **servicios orientados al estudiante**, de modo que este encuentre las mayores **facilidades** para cubrir sus necesidades durante toda su vida como universitario, desde el primer día que pasa en el campus para matricularse hasta la finalización de sus estudios.

Su construcción responde a un objetivo estratégico enmarcado en el proyecto para la modernización de las infraestructuras y la ampliación del campus universitario de Santander, líneas contempladas en el programa de Campus de Excelencia Internacional:

- **Transformación del Campus para el desarrollo de un Modelo Social Integral**  
*Transformar el campus en un entorno de alto valor arquitectónico y ambiental, adaptado a las necesidades académicas e integrado funcionalmente con su entorno y atender a los compromisos debidos a principios de responsabilidad social.*

### AUTORÍA DEL PROYECTO

**Promotor:** Universidad de Cantabria.

**Autor del proyecto:** IDOM ACXT, S.A.  
Iñaki Garaiz Zabala e Inés López Taberna.

**Dirección de obra:**  
Juan Carlos Ruiz Moncaleán y Ángel Cea Benito.

**Dirección de ejecución:**  
Juan Carlos Reoyo Cano y M<sup>a</sup> Ángeles Carabias Antúnez.

**Empresa adjudicataria:**  
UTE CORELIA, S.A. - ARRUTI SANTANDER S.A.

<b>PLAZO DE EJECUCIÓN</b>	<b>14 MESES</b>
<b>PRESUPUESTO</b>	<b>7.559.273,79 €</b>

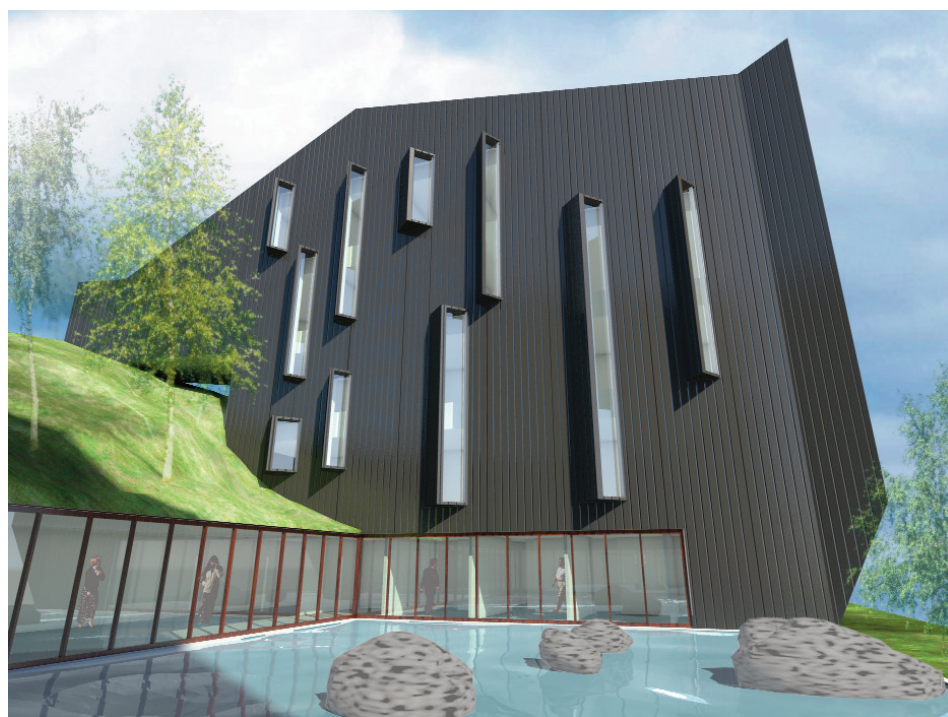


### UBICACIÓN

El edificio Tres Torres-Casa del Estudiante se ubicará en el campus santanderino de Las Llamas, justo detrás del edificio Interfacultativo y mirando hacia el Parque de Las Llamas. Se trata de un único proyecto constructivo que consta de tres torres de apariencia prácticamente idéntica, comunicadas entre ellas gracias a un paso acristalado enterrado en el talud y separadas en su planta baja (planta 1) por dos estanques de agua.

### ACCESOS

Por la peculiar situación del solar en talud, se ha diseñado un edificio con dos entradas extremas: una al norte por la planta 0 (mediante un paso subterráneo), y otra al sur por la planta 4. La situación permite aprovechar el edificio como conexión entre la zona baja del parque y de la vaguada y la zona alta del campus.



### DIMENSIONES

La volumetría del edificio consta de tres prismas de 20 x 21,5 metros y cinco niveles de altura cada uno, que se deforman para generar los accesos en el lado sur. Cada planta tiene en torno a 400 metros cuadrados.

### DISTRIBUCIÓN

En las torres, debido al reducido tamaño de la planta, se plantea un único núcleo de circulaciones al sur, junto al que se sitúan los aseos. Esta disposición permite liberar el resto de la planta hacia el norte.

Las plantas se organizan distribuyendo los espacios de menor superficie hacia el este y el oeste. En la zona central se localizan las actividades que requieren una superficie mayor, con orientación hacia el norte.

### SUPERFICIES CONSTRUIDAS

TORRE A	m <sup>2</sup>
Planta 1	404,21
Planta 2	406,31
Planta 3	384,22
Planta 4	419,82
Planta 5	371,74
<b>TOTAL</b>	<b>1.986,3</b>

TORRE B	
Planta 1	400,41
Planta 2	402,76
Planta 3	384,52
Planta 4	419,79
Planta 5	375,12
<b>TOTAL</b>	<b>1.982,6</b>

TORRE C	
Planta 0 (subterránea)	618,16
Planta 1	364,97
Planta 2	400,92
Planta 3	385,06
Planta 4	420,26
Planta 5	372,19
<b>TOTAL</b>	<b>1.943,4</b>

**TOTAL TRES TORRES 6.530,46**

En su interior se ubicarán las áreas y unidades más vinculadas al colectivo estudiantil: los vicerrectorados que ofrecen servicios directos a los alumnos, las áreas de gestión académica, becas, orientación, formación y empleo, representación estudiantil, asociaciones y otros órganos de participación...

El edificio contará además con múltiples zonas para el uso y disfrute de los universitarios: aulas de estudio, salas de reuniones, multiusos y conferencias, áreas de descanso y comedor...



Concretamente se ubicarán en este nuevo edificio, entre otros servicios:

- ▶ VICERECTORADO DE ESTUDIANTES
  - SOUCAN** (Sistema de Orientación de la Universidad de Cantabria)
  - COIE** (Centro de Orientación e Información de Empleo)
  - Oficina de Solidaridad y Voluntariado**
- ▶ VICERECTORADO DE RELACIONES INTERNACIONALES
  - Oficina de Relaciones Internacionales**
- ▶ Servicio de Gestión Académica
- ▶ Consejo de Estudiantes de la Universidad de Cantabria (CEUC)
- ▶ Centro de Información a la Vivienda e Información Juvenil
- ▶ Asociaciones universitarias
- ▶ Área de descanso y juegos
- ▶ Comedor universitario
- ▶ Salas de consulta de ordenadores-biblioteca-salas de estudio
- ▶ Aulas de trabajo en equipo

